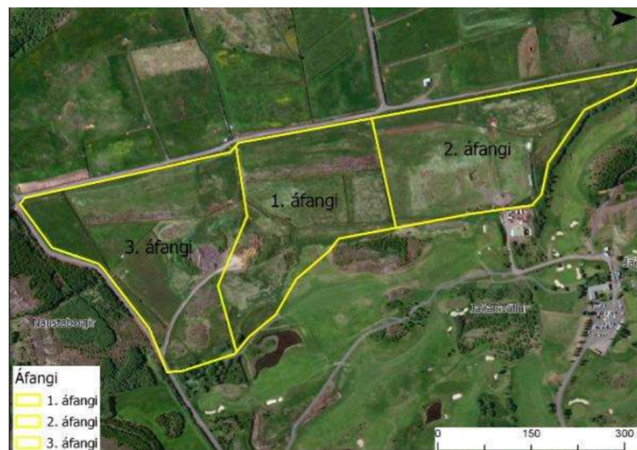


Umsókn um framkvæmdaleyfi – jarðvegslosunarsvæðið að Jaðri

Undirrituð fyrir hönd Umhverfis- og mannvirkjasvið Akureyrarbæjar, sækir hér með um framkvæmdaleyfi til skipulagssviðs Akureyrarbæjar skv. 1 3. gr. skipulagslaga nr. 123/210, vegna framkvæmda samkvæmt gildandi aðalskipulagi.

Verkið snýst um haugsetningu, landmótun og stækkun á Jaðarsvelli Akureyri. Áætlað heildarmagn haugsetningar og landmótunar eru um 500.000 m³ og er áætlaður verktími 20 til 30 ár. Framkvæmdasvæðið er um 18,5 ha. Segja má að hraði losunar á framkvæmdasvæðinu fari að mestu eftir hraða framkvæmda í bæjarlandinu.

Svæðinu verður áfangaskipt samkvæmt matsskýrslu á framkvæmdatíma, sjá nánar mynd hér að neðan, og er miðað að því að klára hvern áfanga með sáningu.



MYND 2.1 Áfangaskipting framkvæmdasvæðis úr vinnslu- og frágangssáttun.

Síðustu sumur áður en skipuleg stýring Akureyrarbæjar hófst, var losað á þeim stað sem merkt er 2. áfangi á mynd hér að ofan. Öll losun á því svæði er hætt og verður ekki heimilt að losað þar aftur fyrr en 1. áfanga er lokið.

Áfangaskiptin miðar af því að byrjað verður á 1. áfanga og hann kláraður á um 6 til 9 árum og hann frágengin með sáningu. Að loknum 1.áfanga hefst losun í 2. áfanga og er áætlað að losun í þeim áfanga taki um 8 til 10 ár og ljúki með að svæðið verði frágengið með sáningu.

Því má áætlað að losun í 3. áfanga hefjist eftir um 14 til 19 ár, áætlaður losunartími í þeim áfanga er 6 til 11 ár. Áfanganum verður lokið með sáningu.

Afmarkaður losunarstaður innan hvers áfanga verður í notkun á hverjum tíma, svæðið merkt vel sem losunarstaður og það afgirt. Allt efni sem losað er hverju sinni er ýtt út og það jafnað í þeirri hæð sem það á að vera í.



Akureyri

Umhverfis- og mannvirkjasvið

Við inngang að framkvæmdasvæðinu er búið að setja upp merkingar með umgengnisreglum sem að gilda á svæðinu. Fyrirhugað er á haustmánuðum að setja upp öryggismyndavélar til að fylgjast með svæðinu sem og hafa eftirlit með því að aðilar séu ekki að skilja annað eftir en það sem heimilt er að losa á svæðinu. Einnig eiga öryggismyndavélar að koma í veg fyrir að úrgangur sé skilin eftir fyrir utan svæðið. Skilgreindur opnunartími er í dag á svæðinu, utan þess tíma er ekki hægt að komast inn á svæðið. Fyrirhugað er frá næstu áramótum að komin verði upp aðgangsstýring á svæðinu.

Framkvæmdin telst matskyld samkvæmt lögum um mat á umhverfisáhrifum nr. 106/2000 og með þessi umsókn fylgir frummatsskýrsla sem metur umhverfisáhrif framkvæmda við haugsetningu, landmótun og stækkun Jaðarsvallar á Akureyri.

Rut Jónsdóttir

Forstöðumaður umhverfis- og sorpmála